

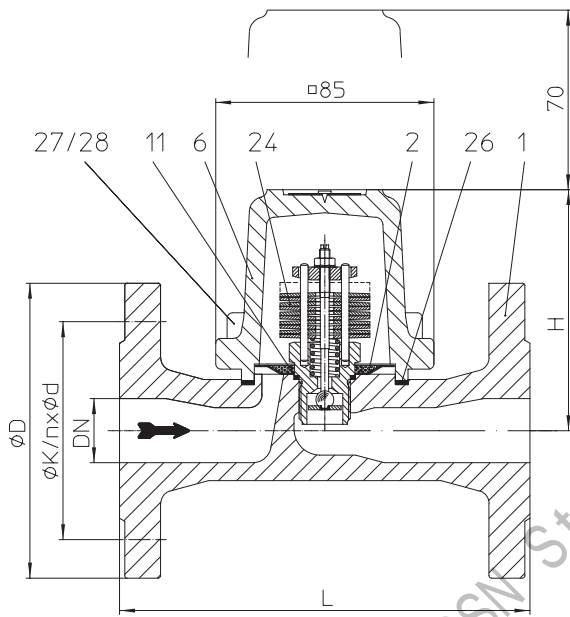
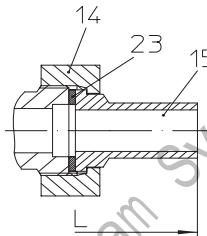
BR 600 (PN16)双金属疏水阀 铸铁


Fig. 600....1 法兰连接


 Fig. 600....5
活接带对焊接口

- 内置防腐蚀, 抗水锤双金属控制器
- 系统启动与正常运行时可以自动排除空气
- 集成止回保护功能
- 内置圆盘式过滤器
- 适合任何位置的安装(阀帽朝下除外)
- 冷凝水过冷度可以连续调节(见操作说明)

Fig. 12.600 PN16-铸铁EN_JL1040	工作范围	
工作压力 PS(bar-g)	13	16
工作温度 TS()	300	120
允许的最大工作压差 ΔPMX(bar):	13	

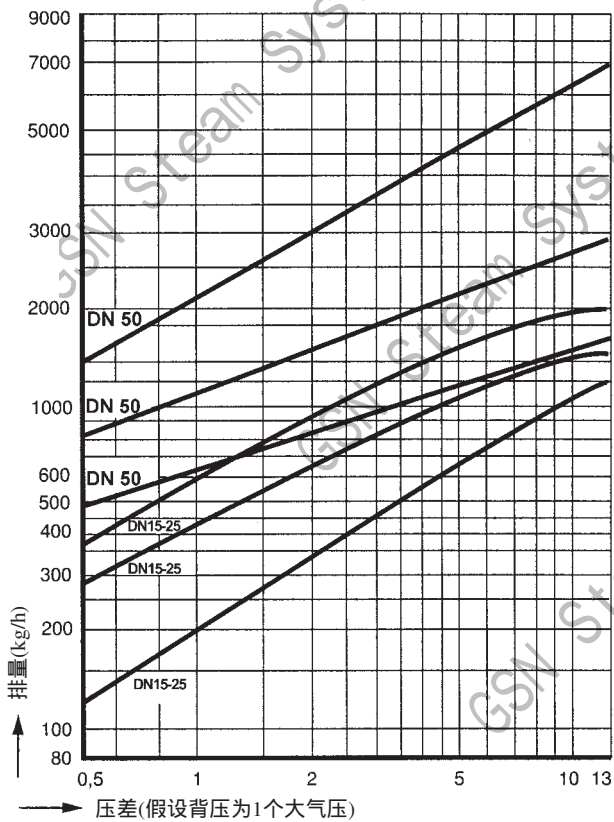
连接方式	
法兰...1	DIN PN16
活接带对焊接口...5	
其它连接方式备询	

尺寸与重量		连接方式						
		法 兰				活接带对焊接口		
公称直径	mm inch	15 1/2	20 3/4	25 1	50 2	15 1/2	20 3/4	25 1
尺寸(mm)	L*	--	--	160 / 180 *	230 / 236 *	190	190	--
	H	--	--	100	124	100	100	--
约重 (kg)		--	--	4,6	10	2,6	2,6	--

*其它端面尺寸备询

部件表

位号	部件名称	材质与编号	
		DIN	
1	阀体	铸铁 EN-JL1040,EN-GJL-250	
2	过滤器*	不锈钢1.4301	
6	阀帽	铸铁 EN-JL1040,EN-GJL-250	
11	密封圈(阀体/控制器)*	R-Cu99 或 不锈钢1.4541	
14	活接螺母	不锈钢1.4104+QT	
15	对焊接口	碳钢C 15, 1.0401	
23	密封圈(活接头/对焊接口)*	CrNi 钢, 两面覆石墨	
24	控制器*	防腐蚀双金属元件 TB 102/85	
26	密封圈(阀体/阀罩)*	CrNi 钢, 两面覆石墨	
27	圆头螺钉	8.8	
28	六角螺母	8	
*备件			

排量曲线

排量曲线

该图为出厂标准设定下的最大排量(可提供其它过冷度的设定)

曲线1

低于饱和温度10K的热冷凝水的最大排量

曲线2

过冷度为30K的冷凝水的最大排量

曲线3

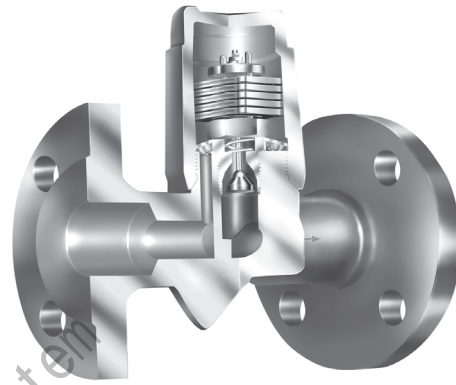
20°C的冷凝水的最大排量(系统冷启动时)

冷凝水的排放温度决定了控制器的有效排放孔径。

冷凝水过冷度越大, 排量也就越大。

**CONA® B PN40 / DN15-25
BR600 双金属疏水阀**
特点

- 内置防腐蚀,抗水锤双金属控制器
- 系统启动与正常运行时可以自动排除空气
- 具有止回功能
- 优化设计, 便于快捷安装
- 适合任何位置的安装(阀帽朝下除外)
- 冷凝水过冷度可以连续调节(见操作说明)
- 阀帽无需垫圈密封,维护便捷
- 特殊设计:
 - 螺纹阀帽带螺塞(见第467页详图)
 - 带此设计的BR 600转换成 BR 602
 - 带此设计的BR 601(Y)转换成 BR 603(Y)


选配件:

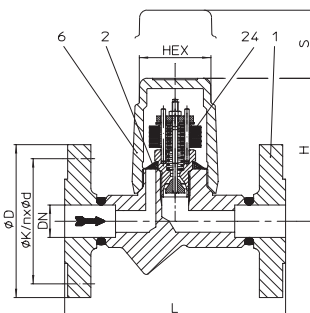
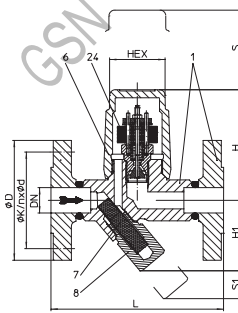
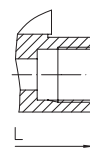
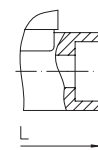
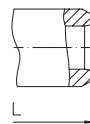
- 外置式过滤器(Y型)带排污阀
- 外置式过滤器(Y型)配球阀及适配器

型号与规格

型号	公称压力	材质	公称通径	工作压力	工作温度	允许最大工作压差 ΔPMX	控制器
45.600 45.601 (Y)	PN40	1.0460 锻钢	DN15-25	32bar	250°C	32 bar	R32
				22 bar	385°C		
				14,5 bar	450°C		
85.600 85.601 (Y)	PN40	16Mo3 高温钢	DN15-25	35 bar	300°C	22 bar	R22
				32 bar	335°C		
				28 bar	450°C		
55.600 55.601 (Y)	PN40	1.4541 不锈钢	DN15-25	32 bar	350°C	13 bar	R13
				22 bar	400°C		

连接类型

连接类型
法兰连接...1 (DIN 2636 或 DIN EN 1092 - 1(PN63),DIN 2637 或 DIN EN 1092 - 1(PN100))
螺纹连接...2 (DIN EN 10226-1)
承插焊连接... 3 (DIN EN 12760)
对焊连接...4 (EN ISO 9692 No1.3 和 1.5)

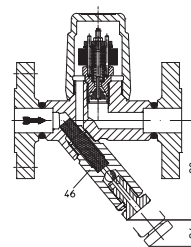
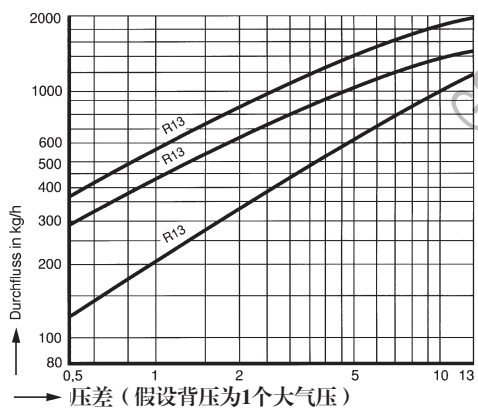
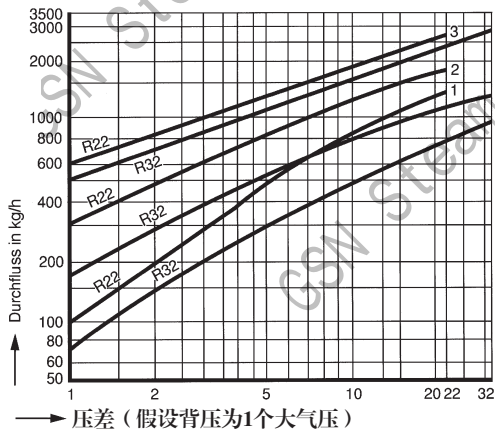

Fig. 600...1 内置过滤器

Fig. 601...1 外置过滤器

Fig.600/601...2螺纹连接

Fig.600/601...3承插焊

Fig.600/601...4对焊连接

部件表

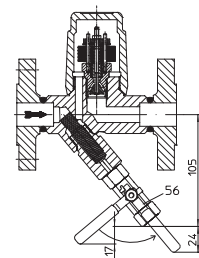
位号	部件名称	Fig. 45.600 / 45.601	Fig. 85.600 / 85.601	Fig. 55.600 / 55.601
1	阀体	P250 GH, 1.0460	16Mo3, 1.5415	X6CrNiTi18-10, 1.4541
2*	过滤器	X5CrNi18-10, 1.4301		
6	阀帽	P250 GH, 1.0460	16Mo3, 1.5415	X6CrNiTi18-10, 1.4541
7*	过滤网	X5CrNi18-10, 1.4301		
8*	过滤器螺塞	X6CrNiTi18-10, 1.4541		
24*	控制器	防腐蚀双金属片 TB 102/85		
46*	排污阀	X6CrNiTi18-10, 1.4541		
56*	球阀(G 3/8")	GX5CrNiMo19-11-2, 1.4408		
*备件				

尺寸

连接方式		法兰连接			承插焊连接			对焊连接		
DN		15	20	25	15	20	25	15	20	25
NPS		1/2	3/4	1	1/2	3/4	1	1/2	3/4	1
L	(mm)	150	150	160	95	95	95	250	250	250
H	(mm)	98	98	98	98	98	103	98	98	98
H1	(mm)	62	62	62	62	62	55	62	62	62
S	(mm)	70	70	70	70	70	70	70	70	70
S1	(mm)	30	30	30	30	30	30	30	30	30
SQR	(mm)	50	50	50	50	50	50	50	50	50
重量	(kg)	3.2	3.7	4.2	1.7	1.6	2.1	2.2	2.3	2.4

排量表


外置过滤器排污阀

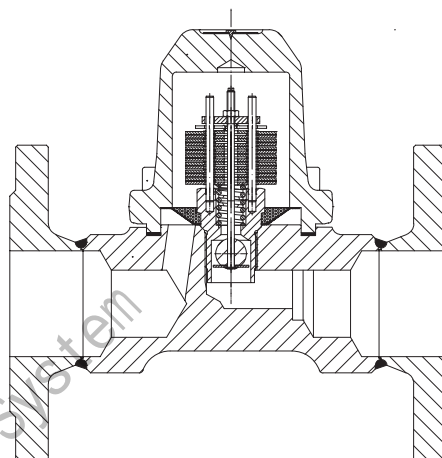


外置过滤器排污球阀及适配器

16bar, 210℃

**CONA®B PN40 / DN40-50
BR600 双金属疏水阀**
特点

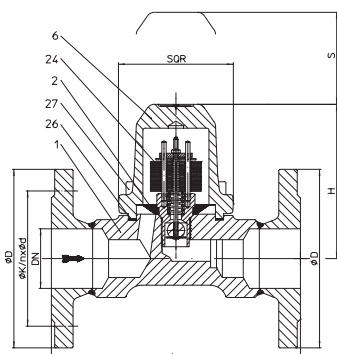
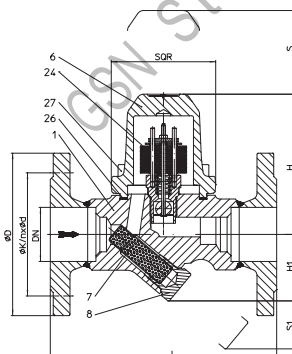
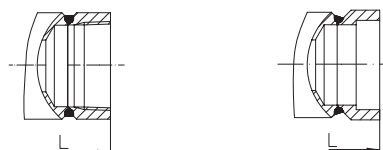
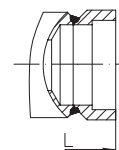
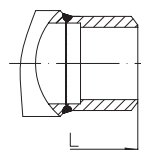
- 内置防腐蚀,耐水锤双金属控制器
- 系统启动与正常运行时可以自动排除空气
- 具有止回保护功能
- 适合任何位置的安装(阀帽朝下除外)
- 冷凝水过冷度可以连续调节(见操作说明)
- 阀帽无需垫圈密封,维护便捷
- 选配件:
 - 外置式过滤器(Y型)带排污阀
 - 外置式过滤器(Y型)配球阀及适配器


型号与规格

型号	公称压力	材质	公称通径	工作压力	工作温度	允许最大工作压差 ΔPMX	控制器
45.600 45.601 (Y)	PN40	1.0460 锻钢	DN40-50	32bar 22 bar 14,5 bar	250°C 385°C 450°C	32 bar 22 bar 13 bar	R32 R22 R13
85.600 85.601 (Y)	PN40	16Mo3 高温钢	DN40-50	35 bar 32 bar 28 bar	300°C 335°C 450°C		
55.600 55.601 (Y)	PN40	1.4541 不锈钢	DN40-50	32 bar 22 bar	350°C 400°C		

连接类型

连接类型
法兰连接...1 (DIN 2636 或 DIN EN 1092 – 1(PN63),DIN 2637 或 DIN EN 1092 – 1(PN100))
螺纹连接...2 (DIN EN 10226-1)
承插焊连接... 3 (DIN EN 12760)
对焊连接...4 (EN ISO 9692 No1,3 和 1.5)

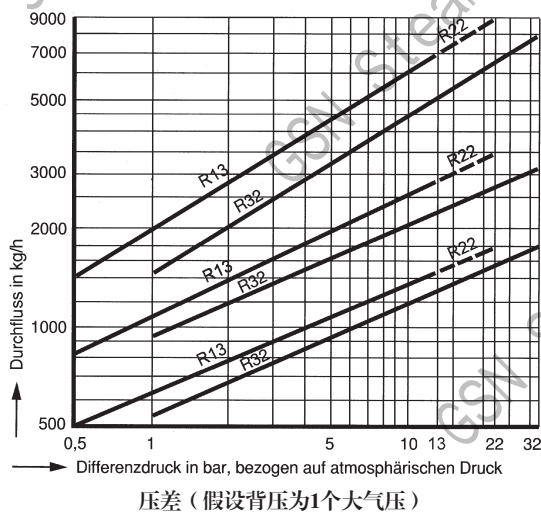

Fig. 600...1 内置过滤器

Fig. 600...1 外置过滤器

Fig.600/601...2螺纹连接

Fig.600/601...3承插焊连接

Fig.600/601...4对焊连接

部件表

位号	部件名称	Fig. 45.600 / 45.601	Fig. 85.600 / 85.601	Fig. 55.600 / 55.601
1	阀体	P250 GH, 1.0460	16Mo3, 1.5415	X6CrNiTi18-10, 1.4541
2*	过滤器	X5CrNi18-10, 1.4301		
6	阀帽	P250 GH, 1.0460	16Mo3, 1.5415	X6CrNiTi18-10, 1.4541
7*	过滤网	X5CrNi18-10, 1.4301		
8*	过滤器螺塞	X6CrNiTi18-10, 1.4541		
24*	控制器	防腐蚀双金属片 TB 102/85		
26*	阀盖垫片	CrNi 钢, 两面覆石墨		
27	圆头螺母	21CrMoV 5-7, 1.7709		
46*	排污阀	X6CrNiTi18-10, 1.4541		
56*	球阀(G 3/8")	GX5CrNiMo19-11-2, 1.4408		
*备件				

尺寸

连接方式		法兰连接		承插焊连接		对焊连接	
DN		40	50	40	50	40	50
NPS		1 1/2	2	1 1/2	2	1 1/2	2
L	(mm)	230	230	130/160	210	250	250
H	(mm)	144	144	144	144	144	144
H1	(mm)	68	68	68	68	68	68
S	(mm)	90	90	90	90	90	90
S1	(mm)	50	50	50	50	50	50
SQR	(mm)	110	110	110	110	110	110
重量	(kg)	11.3	12.1	8	8	8.9	9.8

排量表

排量曲线

该图显示了控制器在出厂标准设定下的最大排量
(可提供其它过冷度的设定)

曲线1

低于饱和温度15K的冷凝水的最大排量

曲线2

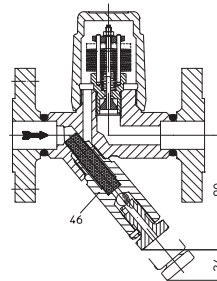
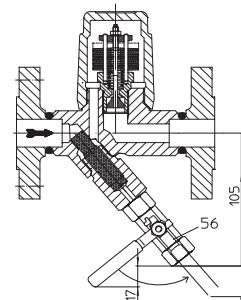
过冷度30K的冷凝水的最大排量(通过冷凝水的积存)

曲线3

20℃的冷凝水的最大排量(系统冷启动时)

冷凝水的排放温度决定了控制器的有效排放孔径。

冷凝水过冷度越大, 排量也就越大


Y型过滤器带排污阀

**外置式(Y型)过滤器,
配球阀及适配器
(16bar, 210° C)**